

# TP SPECIALISATION DES CELLULES

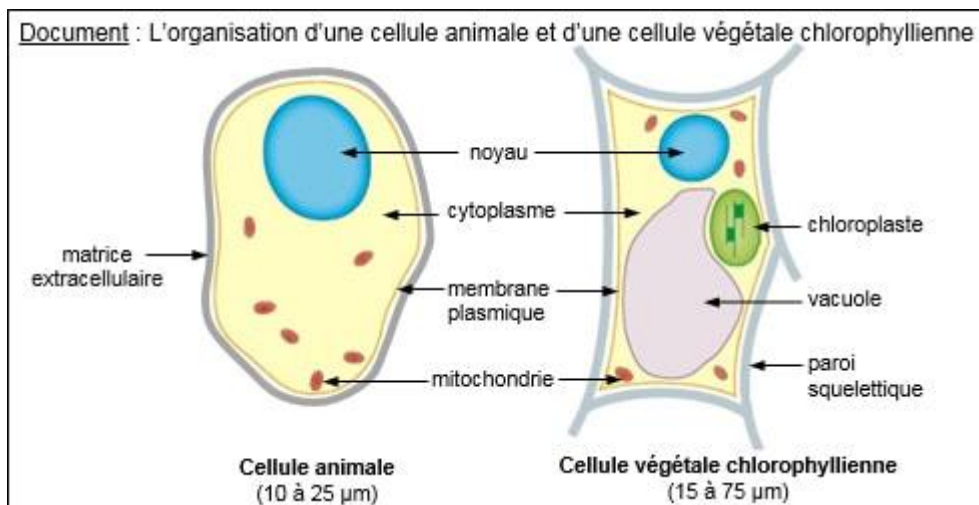


## Matériel pour la salle :

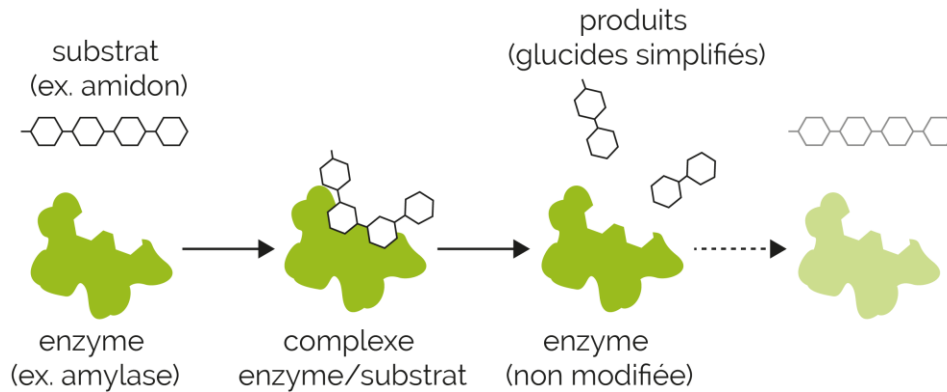
- Elodées
- Pomme de terre (pdt)

## Matériel par poste :

- microscope + caméra (208)
- lames, lamelles, barquette lames sales
- pinces fines
- ciseaux
- boîte pétrie pour élodée et pdt
- lugol
- pissette
- lames épithélium batracien (2)
- aiguille lancéolée pour pdt



# TP ENZYMOLOGIE

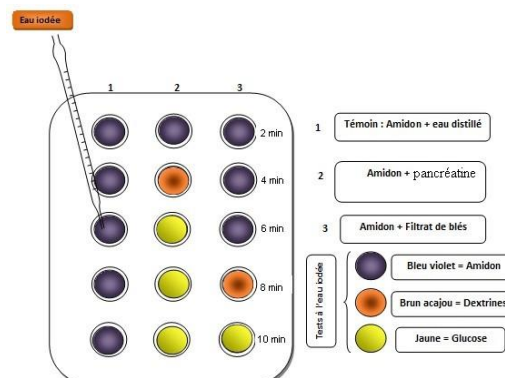


## Matériel pour la salle :

- Bain marie au fond de la salle à 37°C.
- Faire de l'empois d'amidon à 10g/L.
- Faire amylase : 1cp dans 250mL d'eau distillée (*après lavage de l'enrobé du cachet et broyage ; on doit voir une couleur brune rêche sur le cachet (pour que ça tourne après 5 min environ.)*)

## Matériel par poste :

- Porte tube avec 2 tubes.
- Empois d'amidon dans un bécher de 50ml (20mL suffisent largement).
- Pipette de 5mL et propipette.
- Amylase dans un petit bécher de 25mL + pipette pout-pout 1mL.
- Plaque test.
- Compte-gouttes eau iodée.
- 2 pipettes pout-pout pour prélèvements.
- Chronomètre.
- Sopalin.



# TP MOUSSE

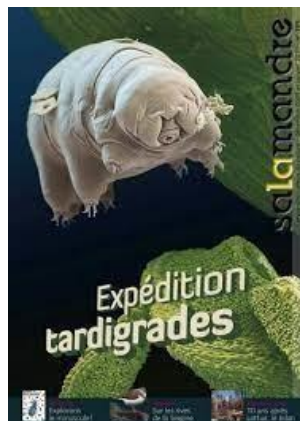


## Matériel au bureau :

- Mousse du mur d'Arcizac ou Momère à mettre à tremper une heure avant le tp
- Attention à ne pas les noyer !!

## Matériel par poste :

- binoculaire + caméra + bague, oculaire gauche dévissé.
- microscope éventuellement
- demi boîte de pétri
- Pissette d'eau
- Pouit-pouit
- Lame concave
- Plaques transparentes + n&b pour bino.



# TP SOL & MOUSSE

## Matériel au bureau :

- Mousse du mur d'Arcizac ou Momère à mettre à tremper une heure avant le tp pour ½ salle.
- Attention à ne pas les noyer !!
- Sol avec si possible habitée.
- 1 grande cuillère
- Pelle et balayette
- Berlèze prof.



## Matériel par poste côté pair Tp Mousse :

- binoculaire + caméra + bague, oculaire gauche dévissé.
- microscope éventuellement
- demi boîte de pétri
- Pissette d'eau
- Pouit-pouit
- Lame concave
- Plaques transparentes + n&b pour bino.

## Matériel par poste côté impaire Tp Sol :

- binoculaire + caméra + bague, oculaire gauche dévissé.
- 1 Cuvette à dissection sans mousse.
- Plaques transparentes + n&b pour bino.
- Lame concave
- 1 demi boîte de pétri.
- 1 pince fine.
- Berlèze élève (voir le prof si veut ou non).

