

TP PULCO

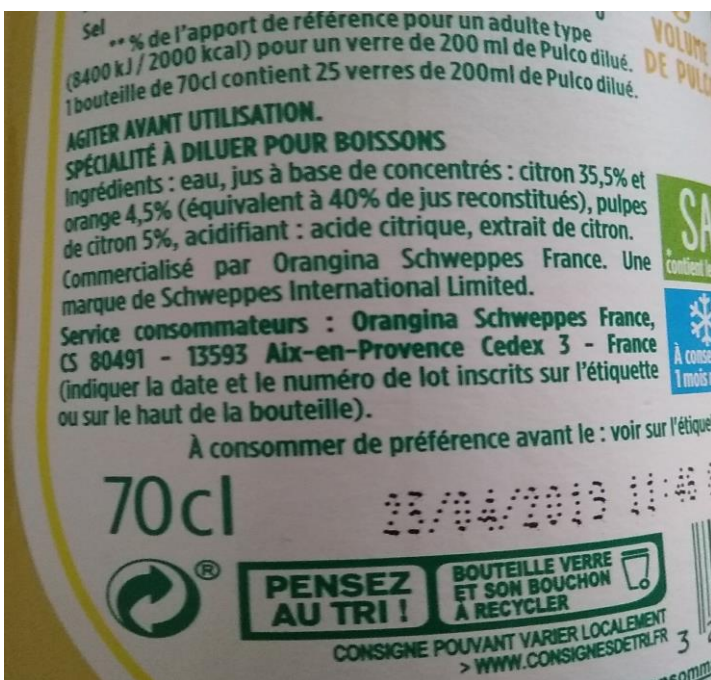


Au bureau :

- HS2 = Pulco citron
- 500 ml pulco filtré dilué au 1/10
- pulco pur filtré
- Sopalin
- Bidon eau distillée

Pour 6 postes :

- 1 entonnoir
- 1 balance
- 1 coupelle plastique
- 1 spatule
- 1 coupelle de sucre en poudre notée « sucre »
- 2 béchers 100ml
- 1 soucoupe et papier pH
- 1 pot yaourt noté « pulco citron pur »
- 1 pot yaourt noté « pulco citron dilué 1/10 »
- 1 pot yaourt noté « pulco citron dilué 1/100 »
- 1 éprouvette graduée de 10 ml
- 1 fiole jaugée de 10 ml + bouchon
- 1 pissette d'eau distillée
- 1 éponge



Nos recettes sur pulco.fr

Déclaration nutritionnelle	100 ml Pulco non dilué	200 ml Pulco dilué (1+6)	%* (200 ml)
Énergie	99 kJ (23 kcal)	28 kJ (6,6 kcal)	0
Matières grasses	0 g	0 g	0
dont acides gras saturés	0 g	0 g	0
Glucides	1,6 g	0,5 g	0
dont sucres	0,8 g	0,2 g	0
Protéines	0,2 g	0,1 g	0
Sel	0,01 g	0 g	0

* % de l'apport de référence pour un adulte-type (8400 kJ / 2000 kcal) pour un verre de 200 ml de Pulco dilué.